

LEGENDA

- KANALIZAČNÉ POTRUBIE HT
- POTRUBIE OHRIATEJ PITNEJ VODY, /SV/, typ EVO PP-RCT
- ZMIEŠANÁ TEPLÁ VODA, typ EVO PP-RCT
- POTRUBIE STUDENEJ PITNEJ VODY, /OPV/, typ EVO PP-RCT
- OVP

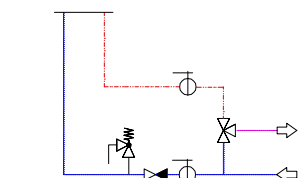
JESTVUJÚCI ELEKTRICKÝ OHRIEVAČ VODY

POZNÁMKA

1. TYP VÝROBKU UVEDENÝ NA VÝKRESE SLUŽI LEN NA PŘIBLIŽENIE PARAMETROV F. J. AKO PŘÍKLAD. V PROCESE REALIZÁCIE JE HO MOŽNÉ NAHRADIŤ VÝROBKOM RÔZNÝCH VÝROBCOV, ALE ADEKVATNÝCH PARAMETROV. ODSUHLASIŤ S INVESTOROM.
2. V PROCESE REALIZÁCIE JE POTREBNÉ UPRESNIŤ BODY NAPOJENIA NAPOJENIA NAVRHOVANÝCH ROZVODOV DO JESTVUJÚCEHO SYSTÉMU.
3. ODVOD KONDENZÁTU NAPOJIT DO NAJBLIŽŠEJ KANALIZÁCIE CEZ ZÁPACHOVÚ UZÁVIERKU
4. ČÍSLO UDAVAJÚCE DIMENZIU POTRUBIA VYJADRUJE JEHO SVETLOSŤ "DN". IBA V PRÍPADE AK PRED ČÍSLOM JE "d, D" JEDNÁ SA O VONKAJŠÍ PRIEMER POTRUBIA

ZAPOJENIE OHRIEVAČA VODY OPV

OHRIEVAČ VODY



ZMIEŠANÁ TEPLÁ VODA  
STUDENÁ PITNÁ VODA

- POISTNÝ VENTIL
- SPÄTNÁ KLAPKA
- UZATVARACÍ KOHÚT
- TERMOSTATICKÝ ZMIEŠAVACÍ VENTIL

HIP:	ZODPOVEDNÝ PROJEKTANT:	D.D.-ARCH s.r.o HENCOVCE 1836 08302 VRANOV NAD TOPLĎOU MOBIL:0918 683 103	
ING. ARCH. D, DVORJAK	ING. M, DIŇA		
OBEČNÝ ÚRAD:	VRANOV NAD TOPLĎOU		
INVESTOR:	MESTO VRANOV NAD TOPLĎOU ul.C. DAXNERA 87/1, VRANOV NAD TOPLĎOU	STUPEŇ:	DSP
NÁZOV VÝKRESU:	REKONŠTRUKCIA MŠ SÍDL. JUH PŘE ZNÍŽENIE ENERGETICKEJ NÁROČNOSTI BUDOVY MŠ SÍDL. JUH	FORMÁT:	4A4
MIESTO STAVBY:	SO 01 -HLAVNÝ OBJEKT	DÁTUM:	05/2018
OBJEKT:	díel ZTI		
DRUH VÝKRESU:	PÓDORYS 2NP - ROZVODY ZTI	MIERKA: 1:100	Č.V. 2